

Lawy poduszkowe w Lubiechowie

Lokalizacja:

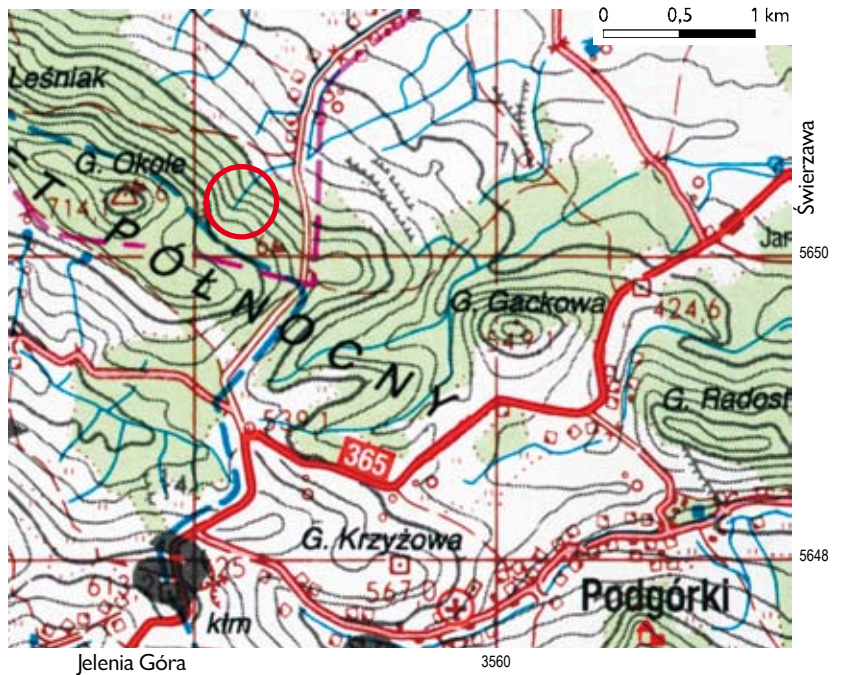
województwo dolnośląskie
powiat złotoryjski
gmina Świerzawa
miejscowość Lubiechowa

Rejon geograficzny:

Sudety z Przedgórzem Sudeckim
Sudety Zachodnie
Góry Kaczawskie

Jednostka geologiczna:

Sudety Zachodnie
Góry Kaczawskie
jednostka Świerzawy



W Sudetach Zachodnich, w północnym grzbiecie Gór Kaczawskich, 800 m na wschód od szczytu Okoła, zobaczyć można trzy ciekawe skałki. Zbudowane są ze słabo zmetamorfizowanych law poduszkowych. Reprezentują dolną część sekwencji kaczawskiej, utworzoną w środowisku inicjalnego ryftu w obrębie skorupy kontynentalnej. Jest to jeden z najlepiej odsłoniętych fragmentów sekwencji kaczawskiej.

1.2

W lawach poduszkowych można obserwować doskonale wykształcone pierwotne struktury wulkaniczne, umożliwiające określenie paleohoryzontu i następstwa warstw w sekwencji tej części Gór Kaczawskich. Reliktowe cechy pierwotne, takie jak: schłodzone brzegi, spękania radialne i nierównomierne rozmieszczenie pęcherzyków pogazowych wtórnie wypełnionych kalcytem, dodają temu obiektowi unikalności. Szczyt największej ze skałek tworzą lawy masywne, będące produktem intensywnych podmorskich wylewów lawowych. Wiek tych law określa się na kambr – ordowik (542-443 mln lat temu). Metamorfizm w facji niebieskich łupków, a następnie – w facji zieleńcowej, spowodował przeobrażenia law w zieleńce.

3

4

Opisywany rejon posiada duże walory przyrodniczo-turystyczne. Górzyście otoczenie obiektu jest porośnięte lasem, głównie świerkowym; wytyczono tu liczne szlaki turystyczne. Teren ten należy do projektowanego Kaczawskiego Parku Krajobrazowego, a w niedalekim sąsiedztwie znajdują się istniejące już Parki Krajobrazowe: „Dolina Bobru”, „Chelmy” oraz „Rudawski”.

5

Znaczenie obiektu ma rangę światową. Znajduje się przy leśnej drodze, w odległości 0,7 km na północny-zachód od przełęczy, wzdłuż której biegnie bita droga samochodowa: Lubiechowa-Kapela. W pobliżu skałek znajduje się malowniczy strumyk. Jest to doskonałe miejsce na wypoczynek i

zapoznanie się z elementami wulkanologii, geologii strukturalnej i procesów metamorficznych.

The pillow in Lubiechów

In the Western Sudety Mts., in the Kaczawa Range, some 800 meters east from the summit of the Okół Mt. three interesting cliffs can be studied in details. The cliffs are composed of greenschists, formerly the pillow lavas. The lavas belong to the lower part of the Kaczawa succession formed during the initial rifting stage.

The pillow lavas show perfectly visible, primary volcanic structures which enable determination of primary paleohorizon and succession of rocks in this part of the Kaczawa Mts. Primary features: cooled margins, radial joints, random distribution of amygdaloids filled with secondary calcite stand for the unique character of the site. The shape of pillows and their arrangement allow to identify approximate geometry of layering whereas the relation to cleavage permits to reconstruct tectonic position in the limb of anticline inclined to the south at high angle. The top of highest cliffs is composed of massive lavas produced during intensive submarine eruptions. The age of lavas was determined as Cambrian-Ordovician (542-443 Ma). The lavas were subjected to metamorphism under the conditions of blueschist and then greenschist facies.

The area shows high natural and touristic values. It is planned to be included into the future Kaczawa Mts. Landscape Park. In addition, there exist three other landscape parks in the vicinity: the Bóbr River Valley, the Chelmy and the Rudawy ones.

The site is of international importance. It is located close to the forest road, about 700 meters northwest from the pass cut by the Lubiechowa-Kapela road.



Wybrana literatura: 29, 86, 129, 241, 242, 243, 244, 303

Autor karty stanowiska dokumentacyjnego i fotografii:
R. Kryza (2005)