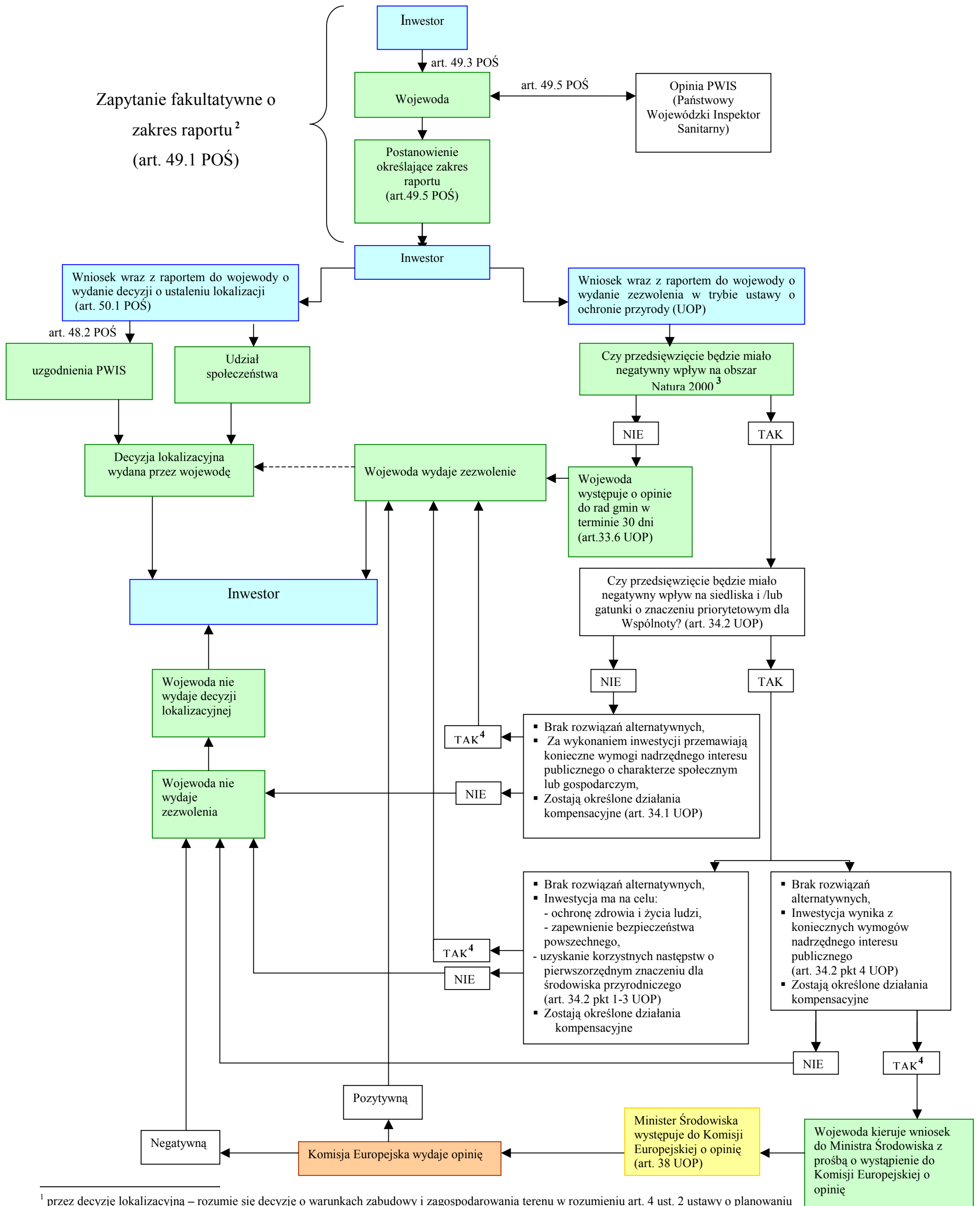


DECYZJA LOKALIZACYJNA¹

Postępowanie w sprawie oceny oddziaływania na środowisko przedsięwzięć z art.51 ust. 1 pkt 1 POŚ (I grupa)
(w przypadku postępowania prowadzonego przez wojewodę, z wyjątkiem dróg krajowych – z uwzględnieniem Natury 2000).



¹ przez decyzję lokalizacyjną – rozumie się decyzję o warunkach zabudowy i zagospodarowania terenu w rozumieniu art. 4 ust. 2 ustawy o planowaniu i zagospodarowaniu przestrzennym z 27.03. 2003 r.; nie dotyczy decyzji o ustaleniu lokalizacji drogi krajowej

² etap fakultatywny, ale ze względu na potencjalny wpływ przedsięwzięcia na stan obszaru Natura 2000 (w rozumieniu UOP) – zalecany do przeprowadzenia

³ generalnie, zgodnie z art. 33 ust 1 i 2 UOP – zabrania się podejmowania działań mogących w istotny sposób negatywnie oddziaływać na obszar Natura 2000; na schemacie przedstawiono wyjątki od tej reguły, określone w ustawie

⁴ muszą być spełnione wszystkie warunki łącznie, aby móc ubiegać się o zezwolenie na realizację przedsięwzięcia mogącego mieć negatywny wpływ na obszar Natura 2000